

MGS TI – Ensinando e Aprendendo

Windows Server 2003

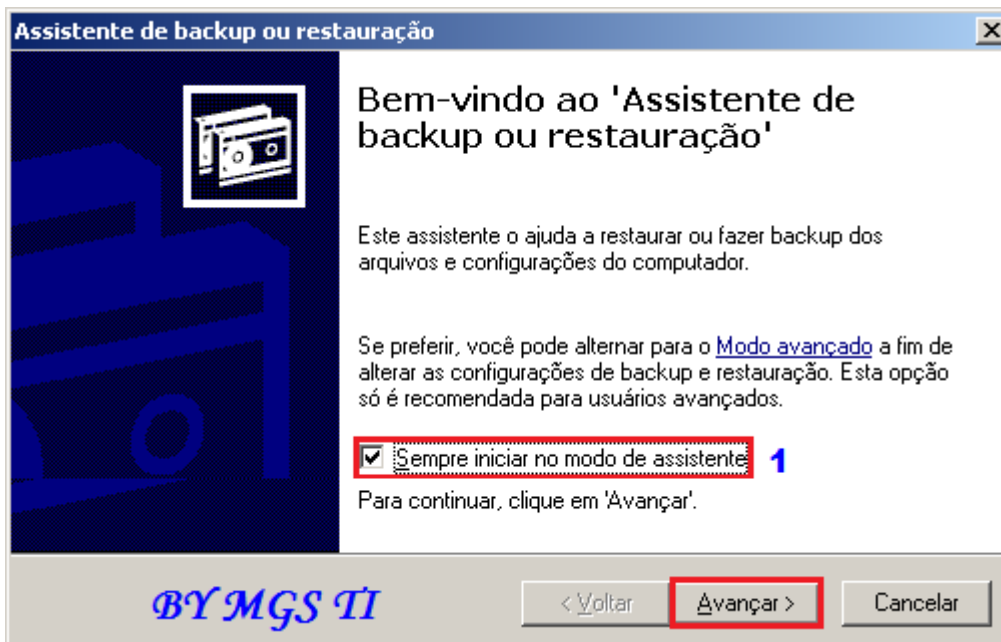
By Michell

Backup System State AD

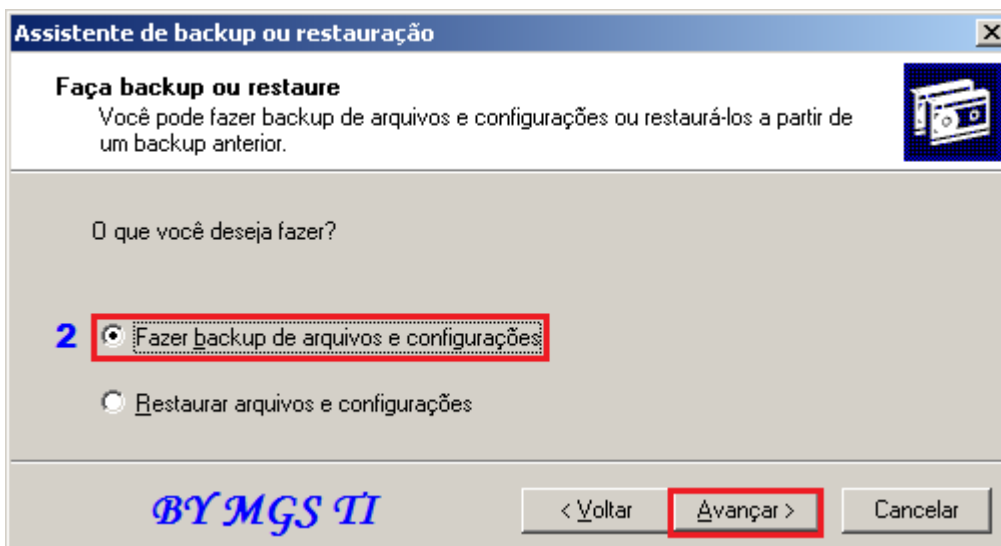
Página 1 de 10

Clique em Iniciar / Programas / Acessórios / Ferramentas do Sistema / Backup.

1 – Marque a opção “Sempre Iniciar no Modo de Assistente” e clique em avançar.



2 – Selecione “Fazer Backup de Arquivos e Configurações” e clique em avançar.



MGS TI – Ensinando e Aprendendo

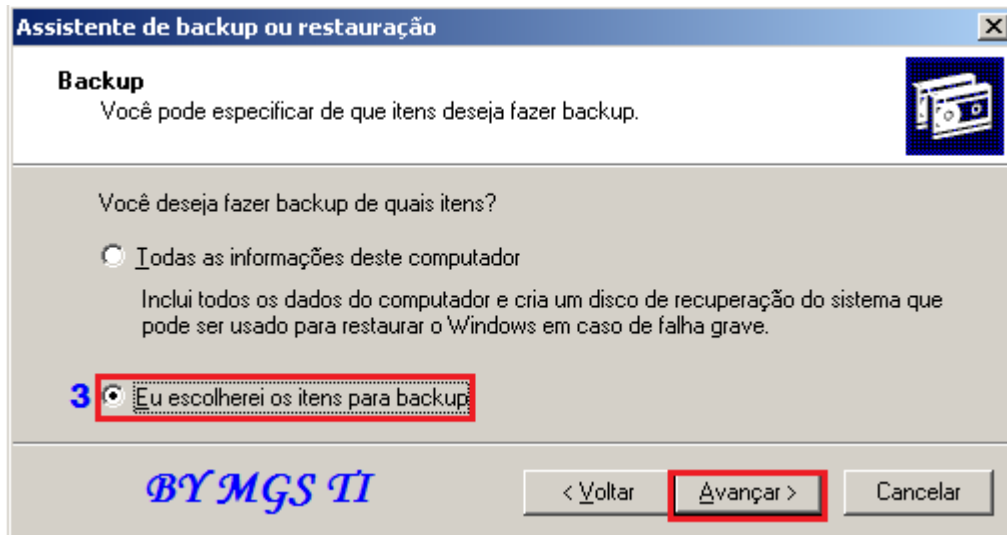
Windows Server 2003

By Michell

Backup System State AD

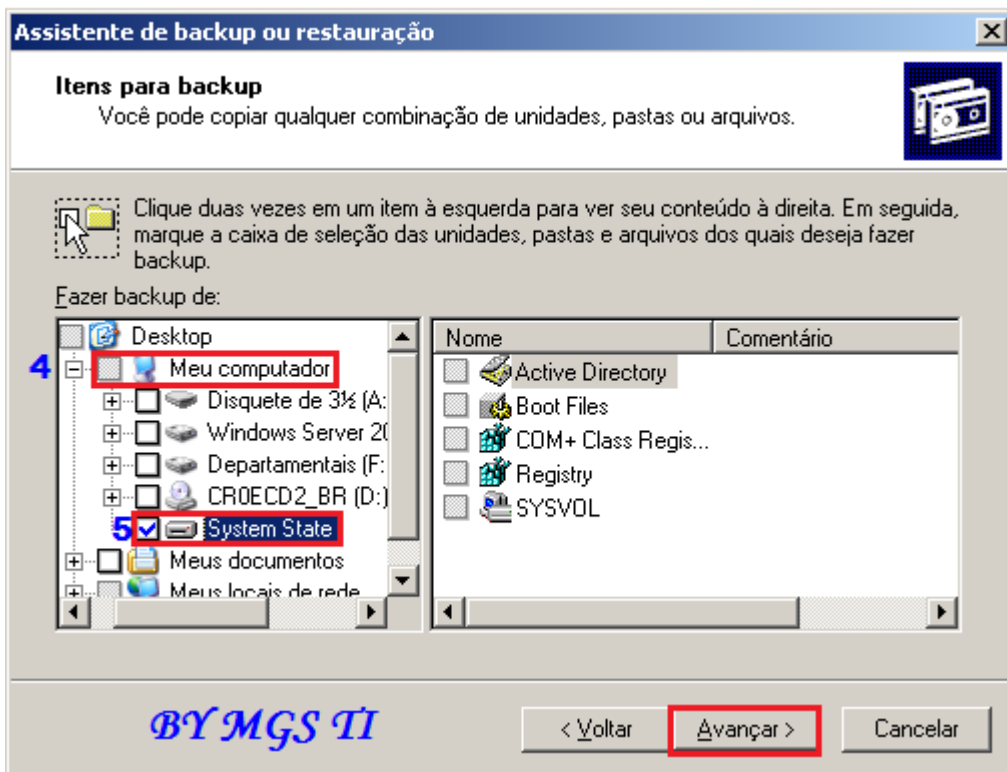
Página 2 de 10

3 – Selecione “Eu escolherei os itens para Backup” e clique em avançar.



4 - Expanda “Meu computador”

5 - Marque a opção “System State” e clique em avançar.



MGS TI – Ensinando e Aprendendo

Windows Server 2003

By Michell

Backup System State AD

Página 3 de 10

6 – Clique em “Procurar” e escolha o local onde será salvo o backup.

7 – Digite o nome do Backup.

NOTA: A opção “Selecione Tipo de Backup” serve para você apontar para uma fita de backup, como neste exemplo o backup é local ela aparece desabilitada.

Assistente de backup ou restauração

Tipo, destino e nome de backup
Seus arquivos e configurações serão armazenados no destino que você especificar.

Selecione o tipo de backup:
Arquivo

Escolha um local para salvar o backup:
F:\Backup AD\ Procurar...

6

7 Digite o nome deste backup:
Backup-AD-01-07-2012

BY MGS TI

< Voltar Avançar > Cancelar

8 – Clique em “Avançado”

Assistente de backup ou restauração

Concluindo o 'Assistente de backup ou restauração'
Você criou as seguintes configurações de backup:

Nome: F:\Backup AD\Backup-AD-01-07-2012.bkf
Descrição: Conjunto criado em 1/7/2012 às 15:55
Conteúdo: Arquivos e pastas selecionados
Local: Arquivo

Para fechar o assistente e iniciar o backup, clique em 'Concluir'.
Para especificar opções de backup adicionais, clique em 'Avançado'.

8 Avançado...

BY MGS TI

< Voltar Concluir Cancelar

MGS TI – Ensinando e Aprendendo

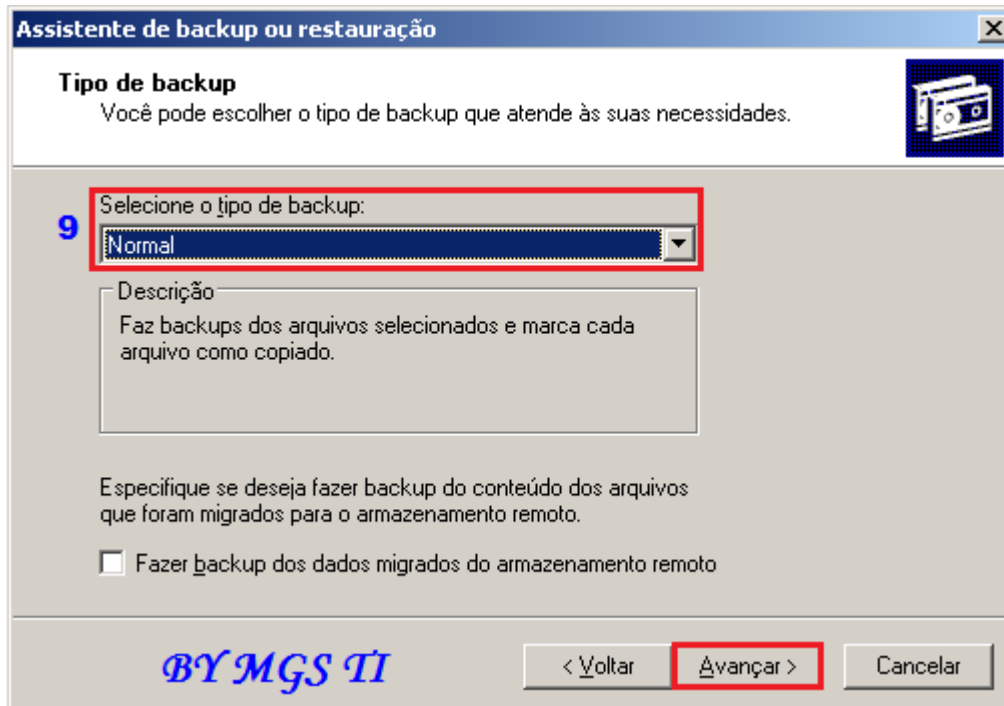
Windows Server 2003

By Michell

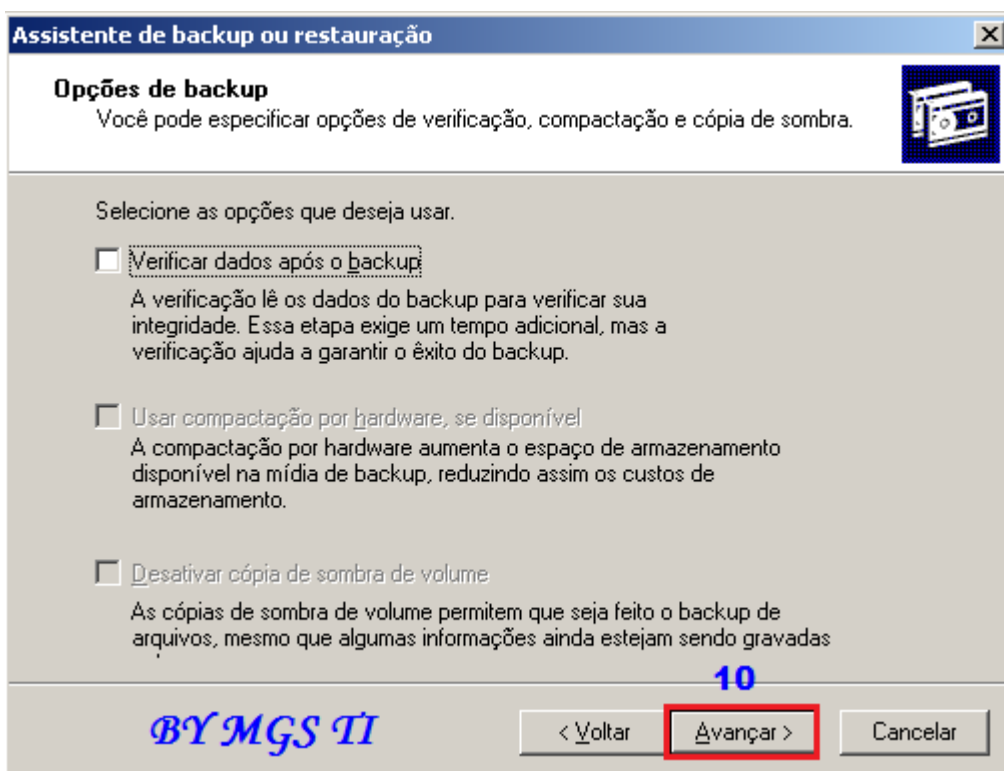
Backup System State AD

Página 4 de 10

9 – Em Seleção o Tipo de Backup, escolha “Normal” e clique em avançar.



10 – Clique em avançar.



MGS TI – Ensinando e Aprendendo

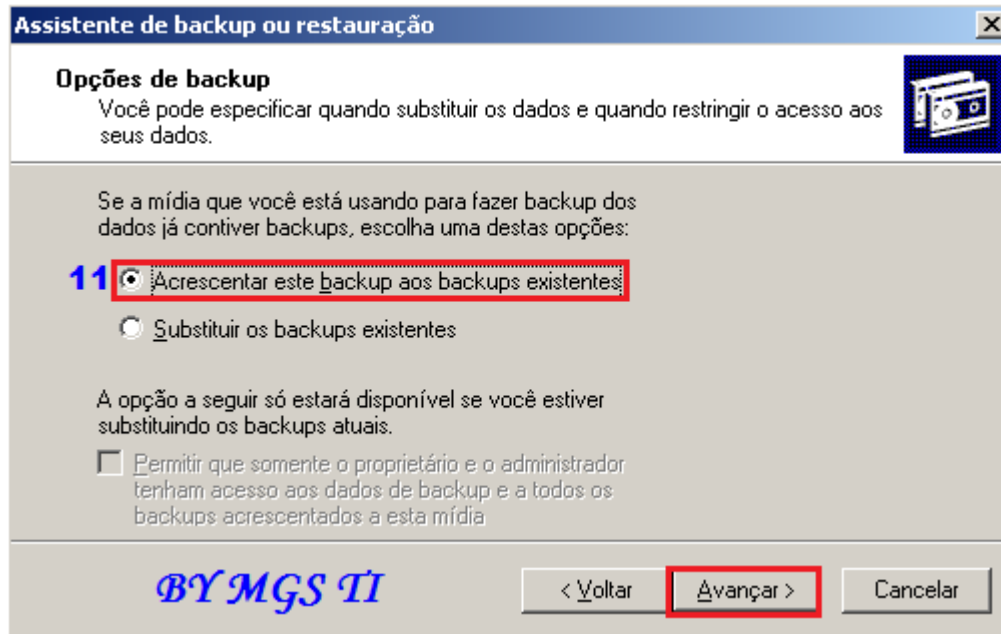
Windows Server 2003

By Michell

Backup System State AD

Página 5 de 10

11 – Selecione “Acrescentar este Backup aos Backus Existentes” e clique em avançar.



MGS TI – Ensinando e Aprendendo

Windows Server 2003

By Michell

Backup System State AD

Página 6 de 10

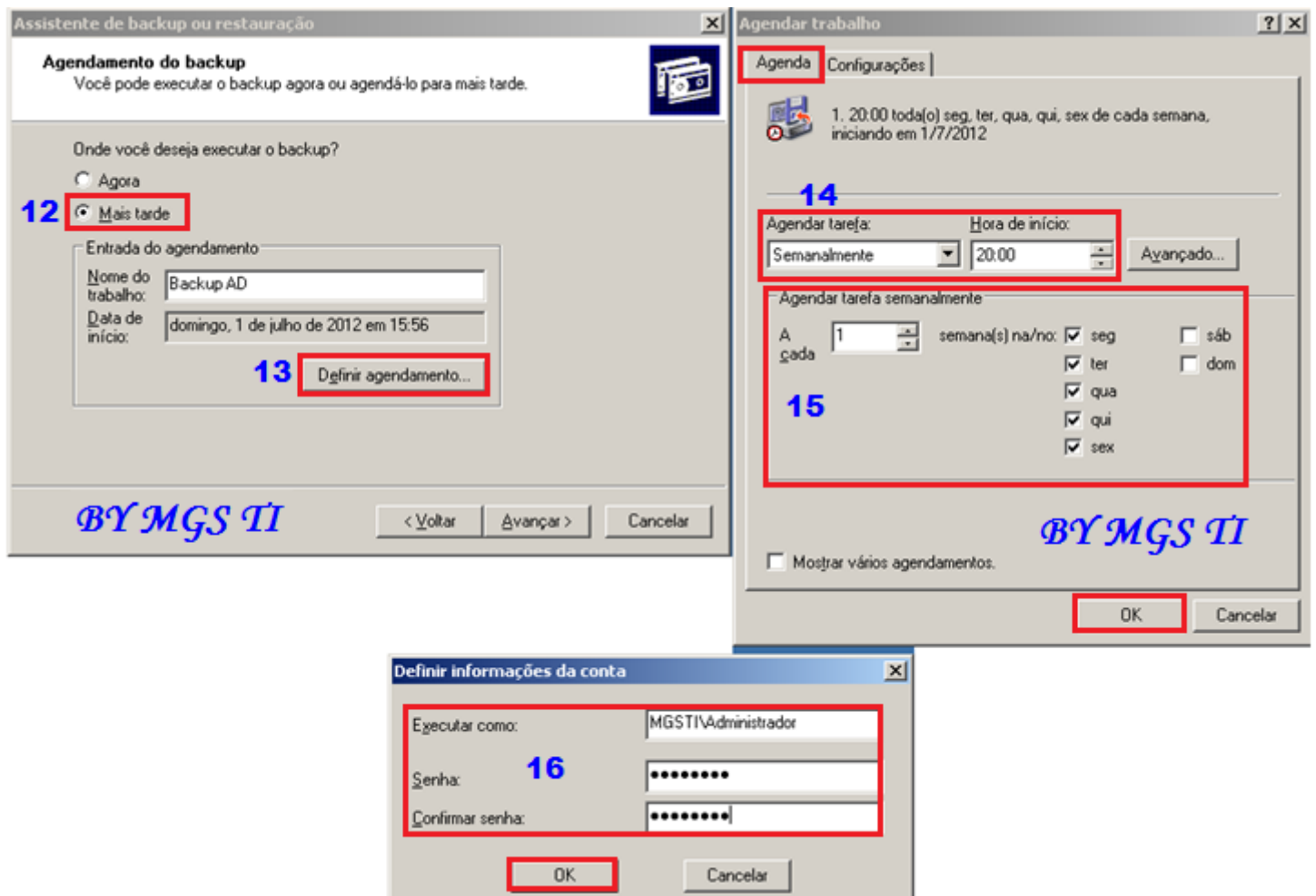
12 – Em Agendamento do Backup selecione “Mais Tarde”

13 – Clique em “Definir Agendamento”

14 – Na aba Agenda em agendar Tarefa, selecione (dia / semana / mês) conforme for melhor e defina também o melhor horário. (Neste exemplo selecionei “Semanalmente”)

15 – Defina quando efetuar o backup se no primeiro dia / segundo dia etc. da semana e selecione os dias seg. ter. qua., conforme achar melhor e clique em Ok.

16 – Digite o usuário e senha e clique em Ok.



MGS TI – Ensinando e Aprendendo

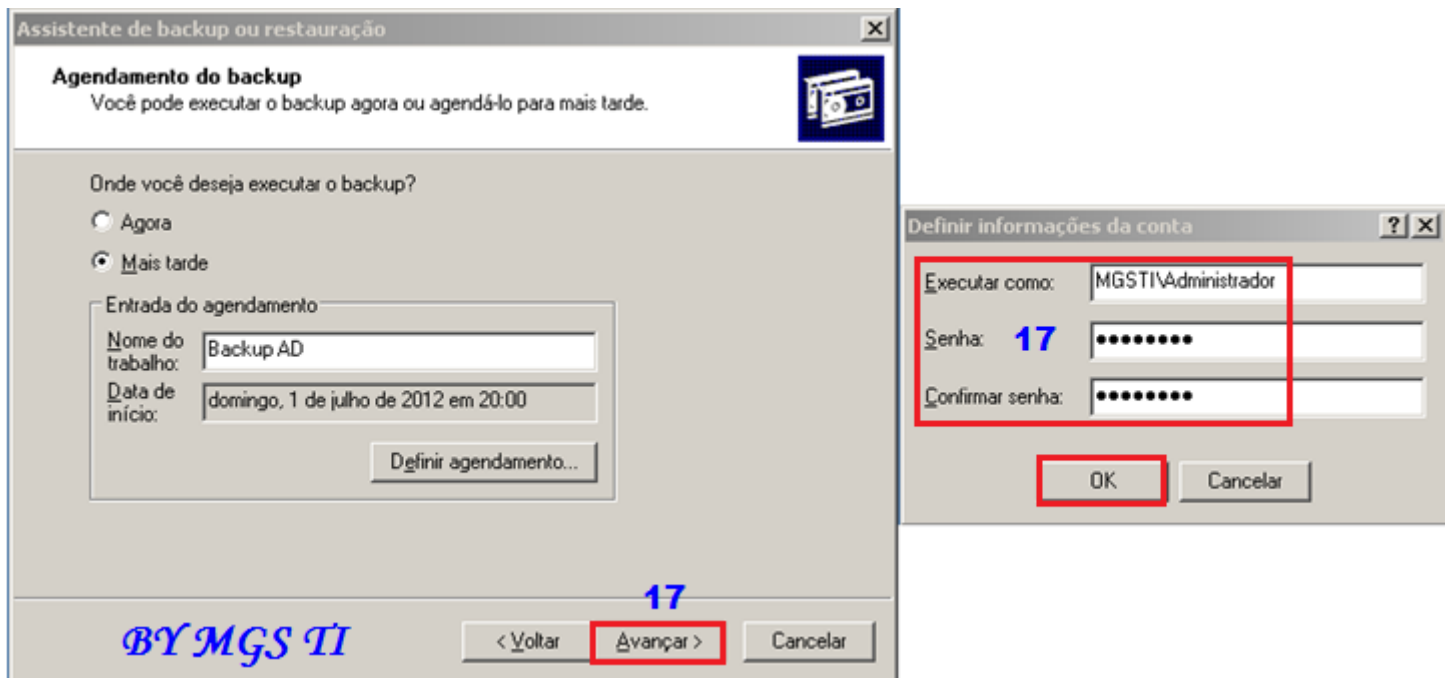
Windows Server 2003

By Michell

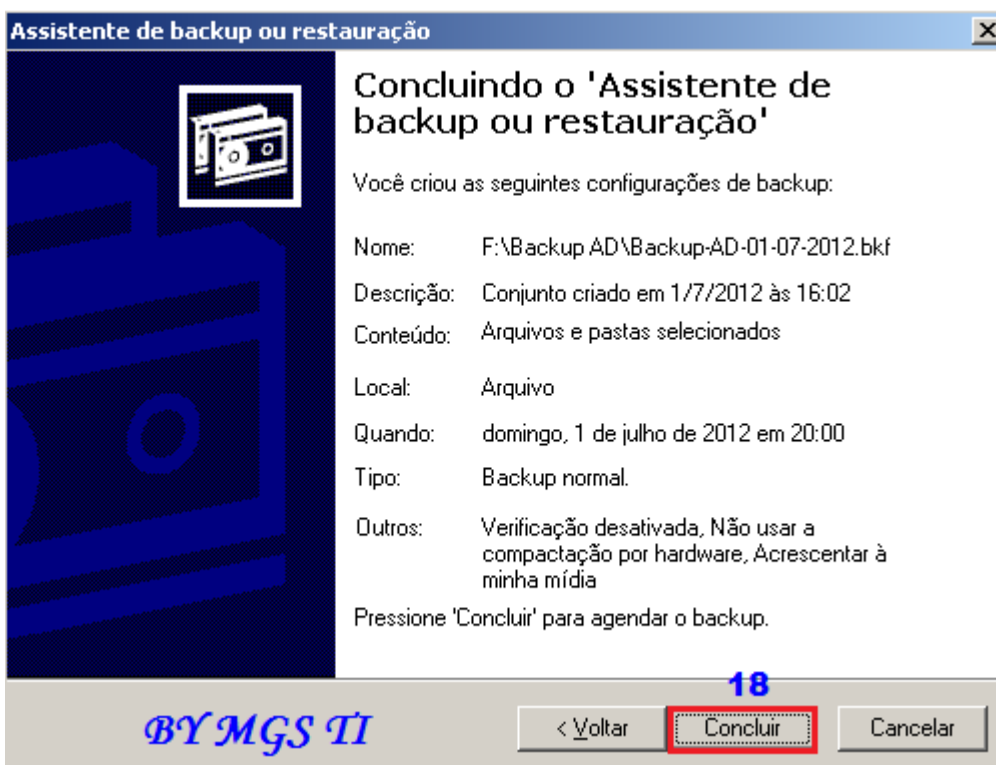
Backup System State AD

Página 7 de 10

17 – Clique em avançar e na sequência digite o usuário e senha novamente e clique em ok.



18 – Clique em "Concluir"
Backup criado e agendando com sucesso.



MGS TI – Ensinando e Aprendendo

Windows Server 2003

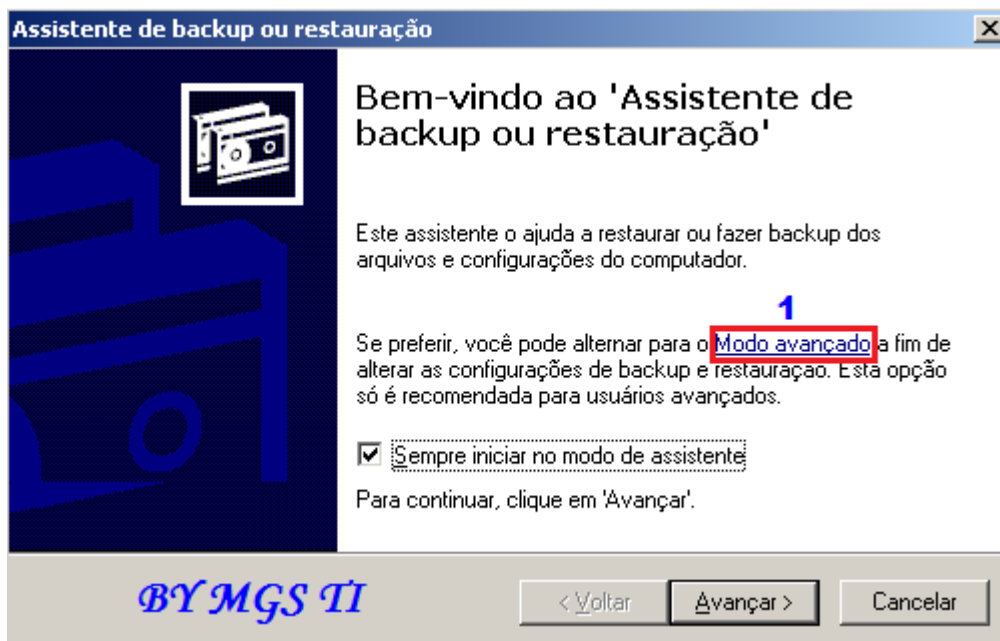
By Michell

Backup System State AD

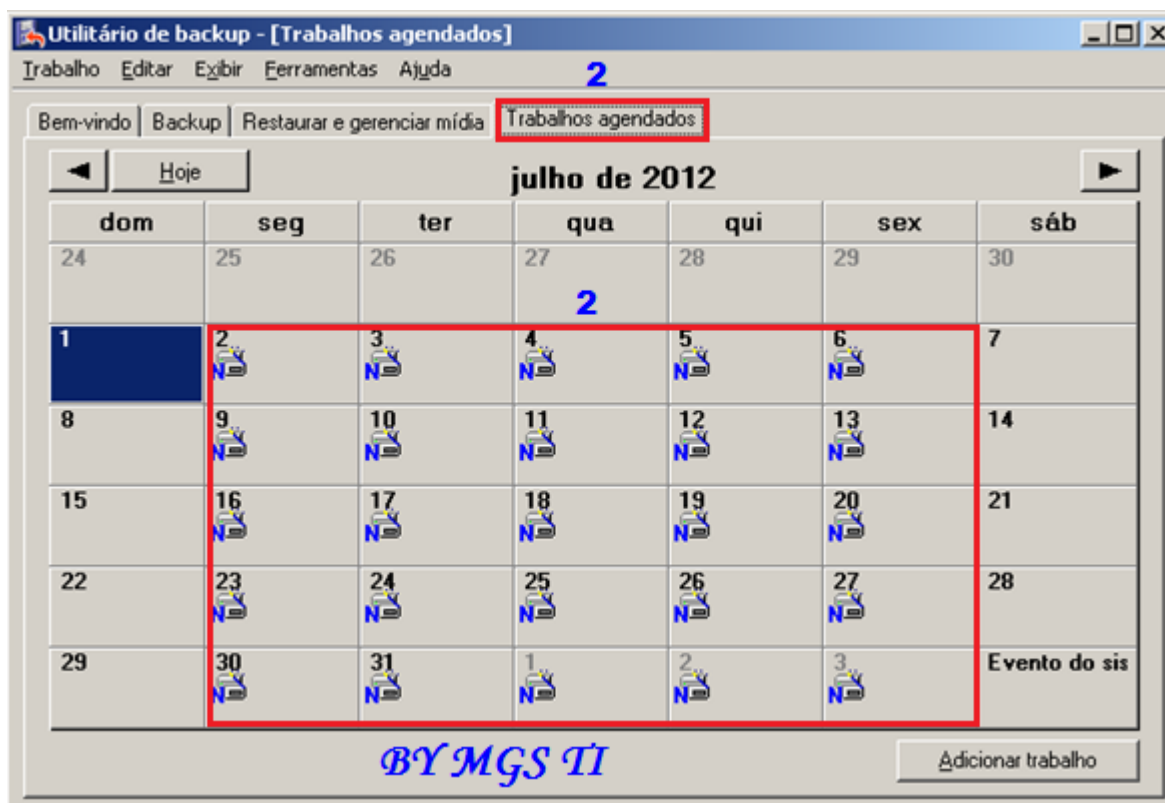
Página 8 de 10

Agora vamos visualizar o Backup Agendado e executá-lo.

1 - Abra o assistente de Backup e clique em “Modo Avançado”



2 – Na aba “Trabalhos Agendados” Veja que o Backup já esta agendado e com datas programadas para execução.



MGS TI – Ensinando e Aprendendo

Windows Server 2003

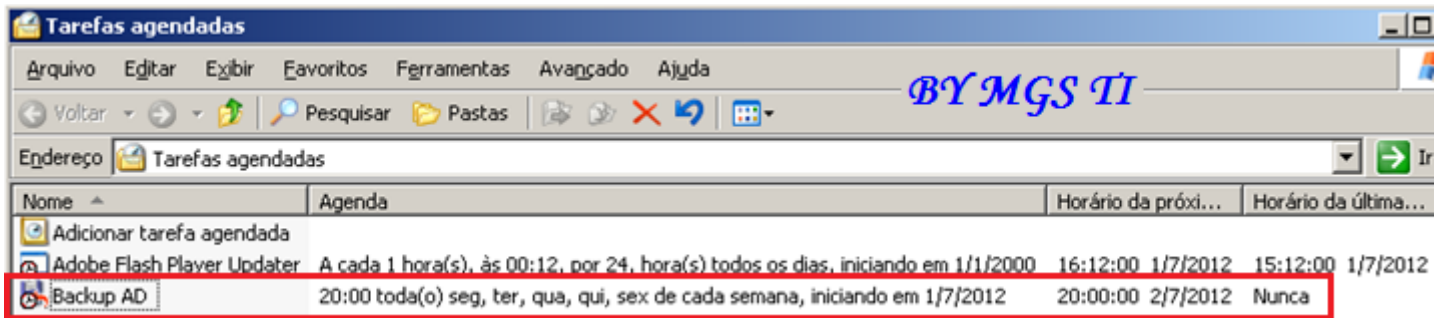
By Michell

Backup System State AD

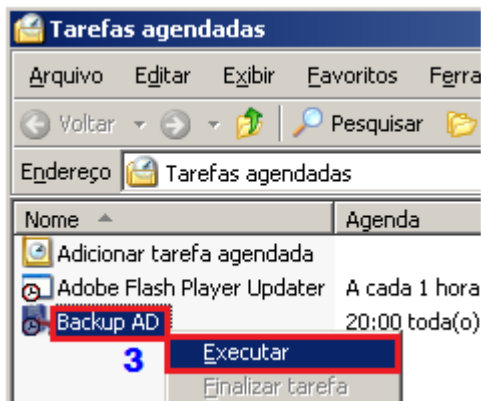
Página 9 de 10

É possível visualizar por outro meio esta informação de backup via agendador de tarefas.

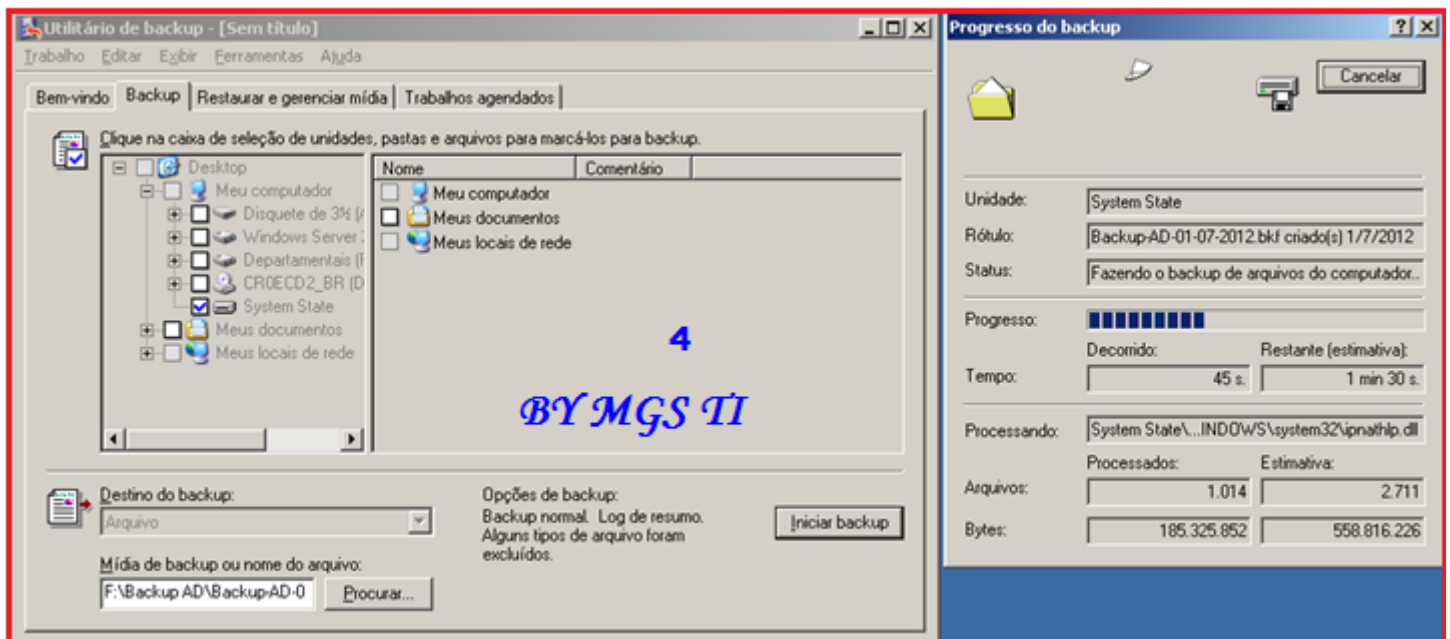
Clique em Iniciar / Painel de Controle / Tarefas Agendadas clique com o botão direito do mouse e clique em Abrir.



3 - Caso queira rodar o backup clique com o botão direito em BackupAD e clique em Executar



4 – Aguarde o termino do Backup



MGS TI – Ensinando e Aprendendo

Windows Server 2003

By Michell

Backup System State AD

Página 10 de 10

5 - Ao concluir o backup, acesse a pasta onde foi salvo e verificar se esta tudo correto.

