

# MGS TI – Ensinando e Aprendendo

Windows Server 2003

By Michell

Preparar Serviços e Sites do Active Directory p/ futuros Controladores de Domínio

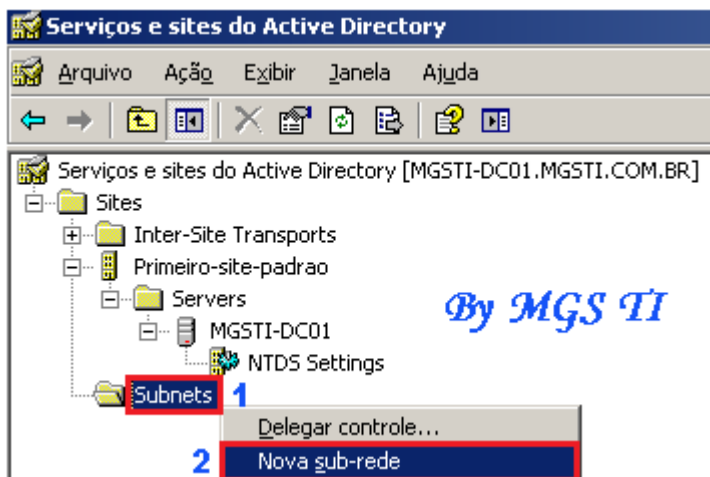
Página 1 de 2

**O Serviços e Sites do AD propõe a seguinte ideia, uma vez que cadastrada e definida a faixa IP para as localidades o AD localiza os controladores de Domínio em sua rede.  
E para ajudar neste processo iremos criar uma subnet.**

Clique em Iniciar / Todos os Programas / Ferramentas Administrativas / Serviços e Sites do Active Directory.

1 – Clique com o botão direito do mouse em “Subnets”

2 – Clique em “Nova Sub-rede”



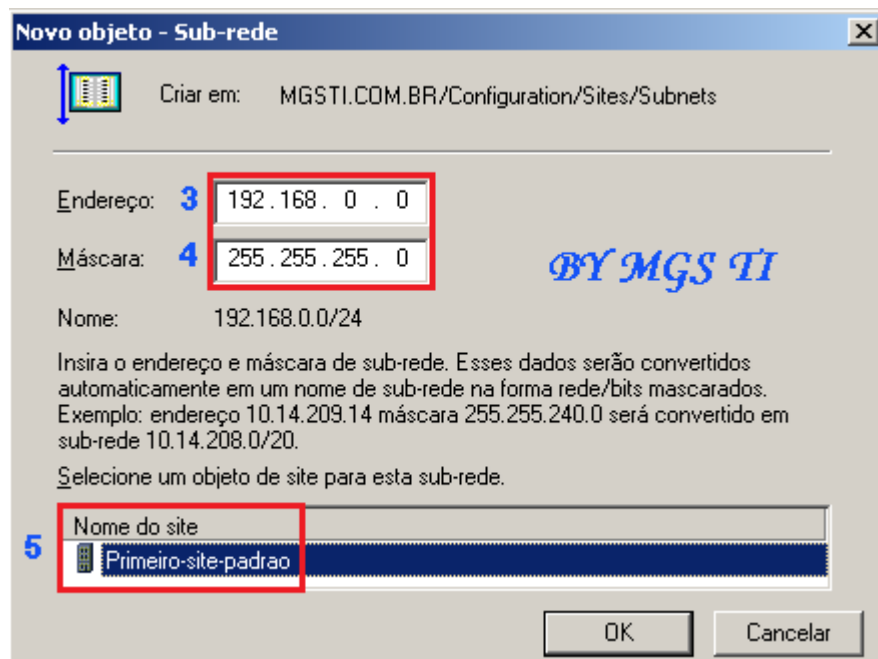
A subnet a ser configurada será a da sua rede, neste exemplo usei um IP barramento 24 irei usar 192.168.0.0 e mascara 255.255.255.0.

3 - No campo endereço “Digite o IP da sua rede”

4 - No campo Máscara “Digite a mascara da sua rede”

5 - No campo “nome do Site” selecione o site correspondente a sub-rede.

(Por padrão neste exemplo selecionei o Primeiro Site Padrão)



Tutorial feito por Michell – MGS TI – Ensinando e Aprendendo (Tudo é Sempre Igual para quem não quer ser Diferente).

# MGS TI – Ensinando e Aprendendo

Windows Server 2003

By Michell

Preparar Serviços e Sites do Active Directory p/ futuros Controladores de Domínio

Página 2 de 2

Para o Active Directory se for encontrado um Controlador de Domínio que esteja usando o **mesmo endereçamento de IP da faixa de rede** ele vai incluir o Controlador de Domínio automaticamente no site cadastrado.

Serviços e sites do Active Directory [MGSTI-DC01.MGSTI.COM.BR]

Subnets 1 objetos

Nome	Site	Local	Tipo
192.168.0.0/24	Primeiro-site-padrao		Sub-rede