

MGS TI – Ensinando e Aprendendo

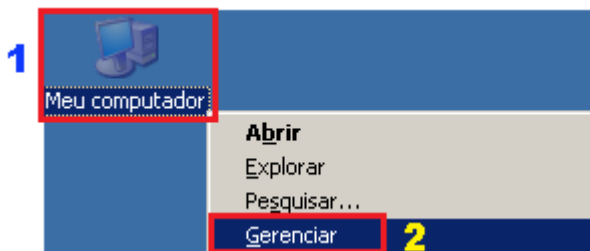
Windows Server 2003

By Michell

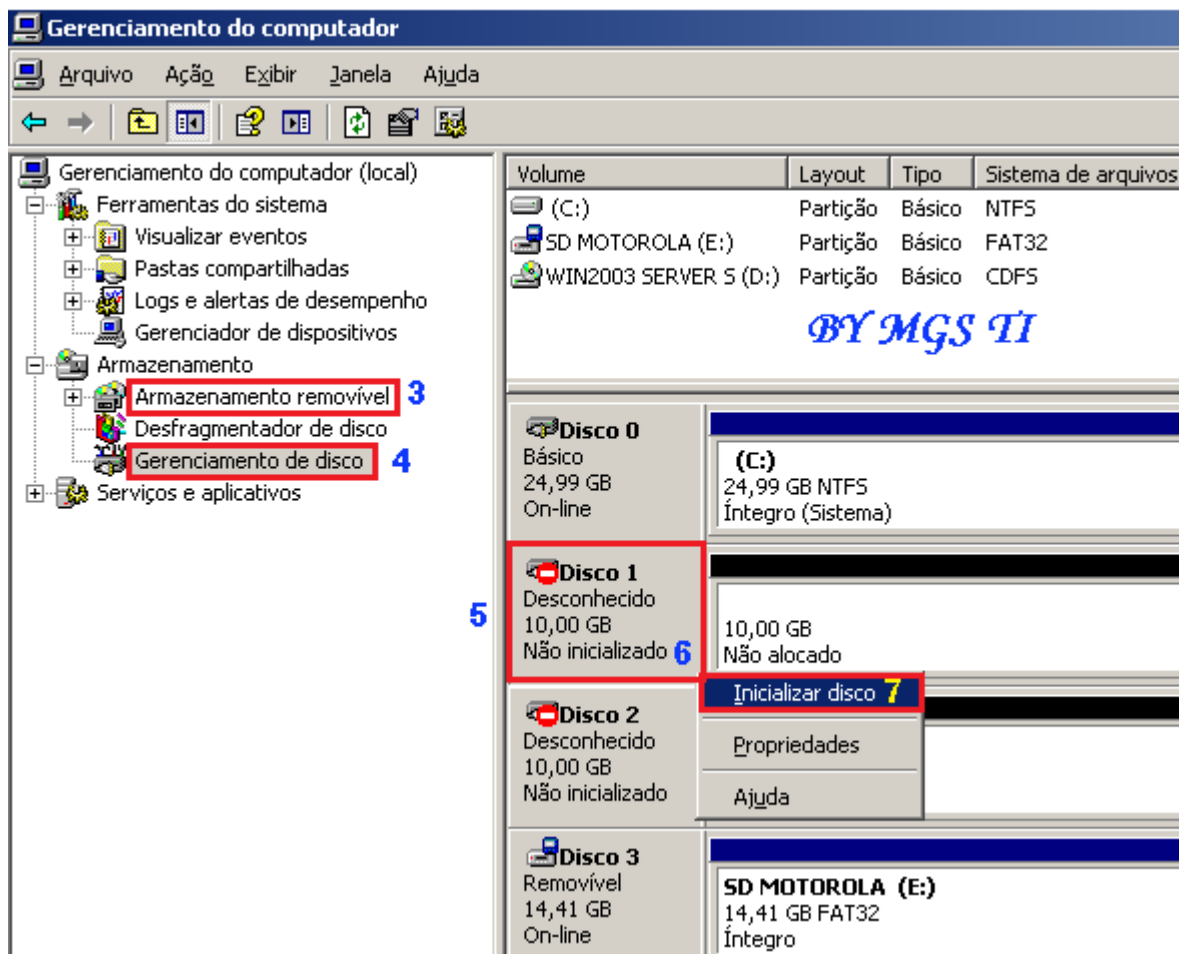
Instalar uma Unidade de Disco (Partição)

Página 1 de 5

- 1 – Clique com o botão direito do mouse em “Meu Computador”
- 2 – Clique em “Gerenciar”



- 3 – Expanda “Armazenamento”.
- 4 – Selecione “Armazenamento de Disco”.
- 5 – Localize o disco não inicializado e que corresponda ao tamanho que será criado.
No exemplo irei usar o disco 1 (10GB)
- 6 – Clique com o botão direito do mouse no “Disco1”
- 7 – Clique em “Inicializar Disco”



MGS TI – Ensinando e Aprendendo

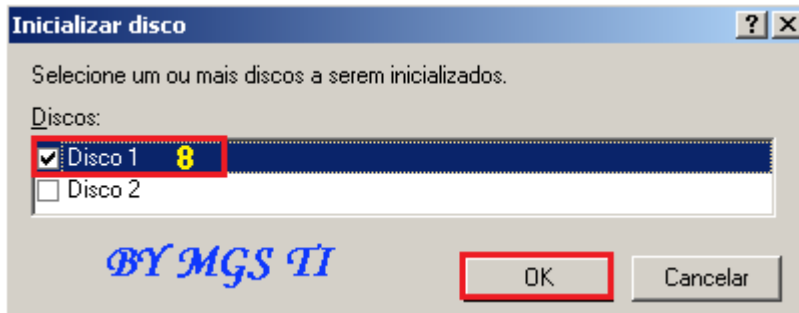
Windows Server 2003

By Michell

Instalar uma Unidade de Disco (Partição)

Página 2 de 5

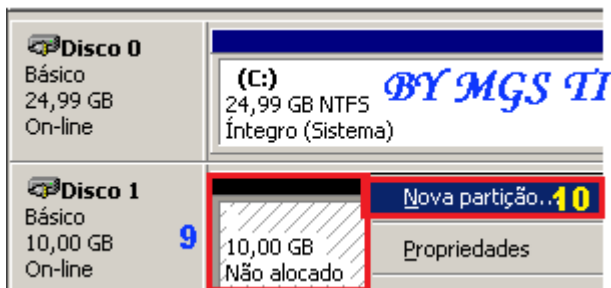
8 – Selecione o disco que será criado / inicializado.



Nota que o disco mudou o status para não alocado.

9 – Clique com o botão direito do mouse no "Disco 1"

10 – Clique em "Nova Partição"



11 – Clique em "Avançar"



MGS TI – Ensinando e Aprendendo

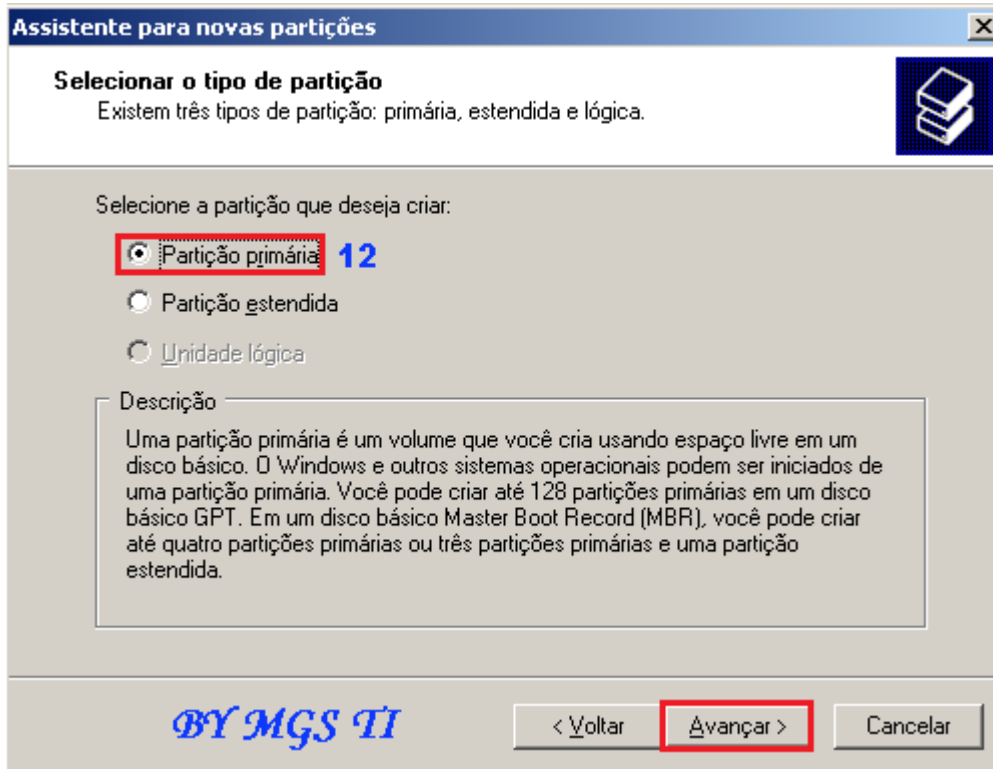
Windows Server 2003

By Michell

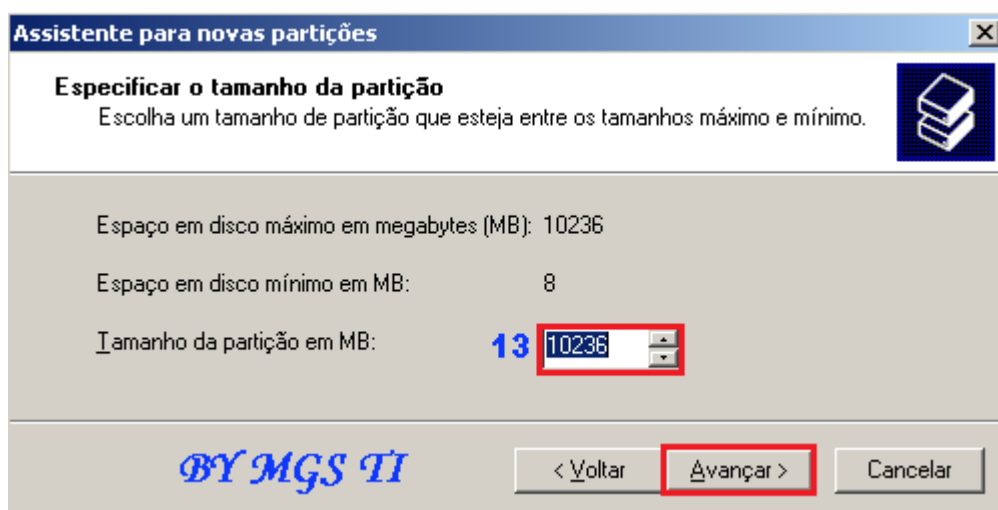
Instalar uma Unidade de Disco (Partição)

Página 3 de 5

12 – Selecione “Partição Primária” e clique em avançar.



13 – Determine o tamanho do disco a ser criado e clique em avançar.
Neste exemplo estou usando todo o espaço para a partição.



MGS TI – Ensinando e Aprendendo

Windows Server 2003

By Michell

Instalar uma Unidade de Disco (Partição)

Página 4 de 5

14 – Determine a letra para a unidade e clique em avançar.

Assistente para novas partições

Atribuir uma letra de unidade ou caminho

Para facilitar o acesso, você pode atribuir uma letra de unidade ou um caminho de unidade à partição.

14 ☒ Atribuir a seguinte letra de unidade: F

☐ Montar na seguinte pasta NTFS vazia:

☐ Não atribuir uma letra ou caminho de unidade

BY MGS TI

< Voltar Avançar > Cancelar

15 – Execute a formatação do disco conforme exemplo abaixo.

Assistente para novas partições

Formatar partição

Para armazenar dados nesta partição, você deve formatá-la primeiro.

Escolha se deseja formatar esta partição e, em caso afirmativo, que configurações deseja usar.

☐ Não formatar esta partição

15 ☒ Formatar esta partição com as seguintes configurações:

Sistema de arquivos: NTFS

Tamanho da unidade de alocação: Padrão

Rótulo do volume: Novo volume

☒ Executar uma formatação rápida

☐ Ativar compactação de arquivos e pastas

BY MGS TI

< Voltar Avançar > Cancelar

MGS TI – Ensinando e Aprendendo

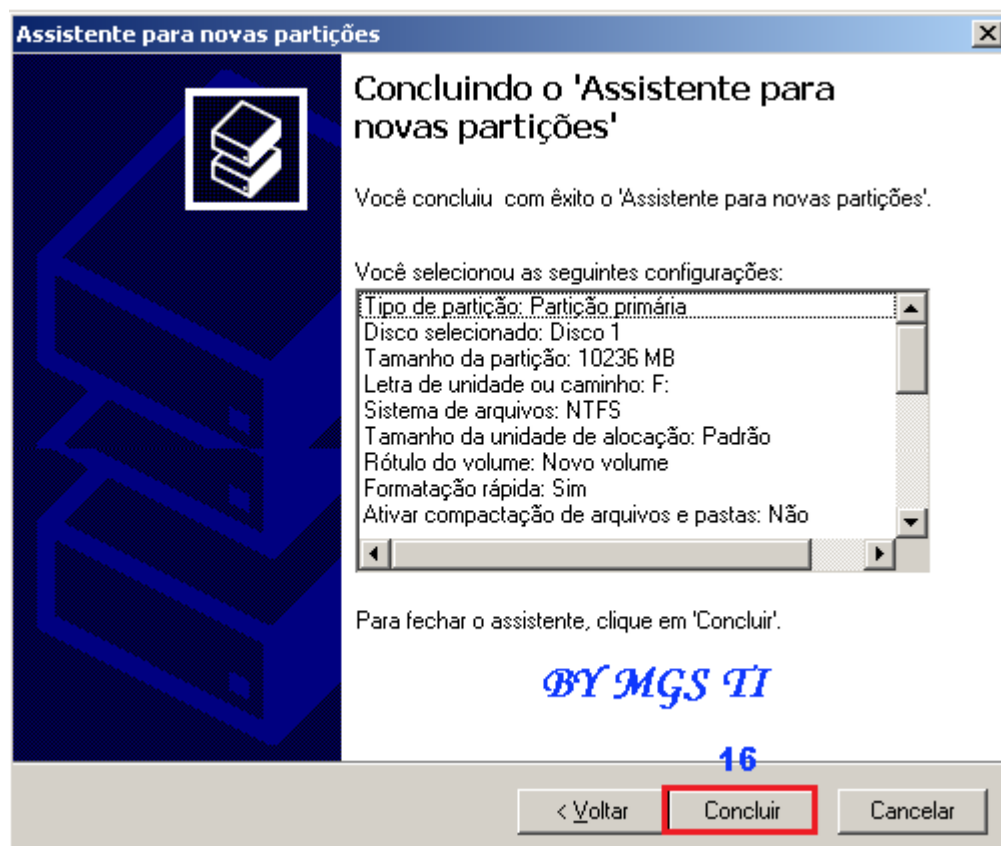
Windows Server 2003

By Michell

Instalar uma Unidade de Disco (Partição)

Página 5 de 5

16 – Unidade de disco criada, clique em concluir.



NOTA: A nova partição foi criada (Novo Volume F:)

Volume	Layout	Tipo	Sistema de arquivos	Status	Capacidade	Espaço livre	% Livre	Tolerância a falhas	Sobrecarga
(C:)	Partição	Básico	NTFS	Íntegro (Sistema)	24,99 GB	18,10 GB	72 %	Não	0%
Novo volume (F:)	Partição	Básico	NTFS	Íntegro	10,00 GB	9,94 GB	99 %	Não	0%
SD MOTOROLA (E:)	Partição	Básico	FAT32	Íntegro	14,39 GB	2,98 GB	20 %	Não	0%
WIN2003 SERVER S (D:)	Partição	Básico	CDFS	Íntegro	707 MB	0 MB	0 %	Não	0%