

MGS TI – Ensinando e Aprendendo

E-Trust 8.1 - AntiVirus

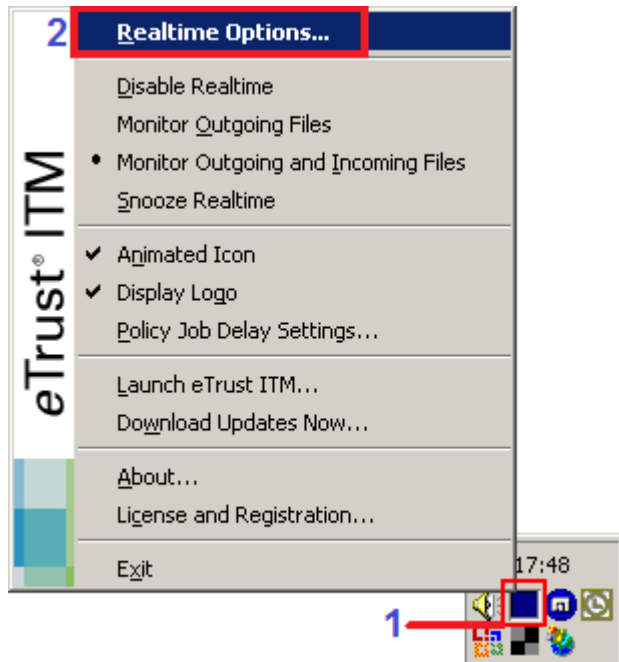
By Michell

Configuração para receber Atualização de um Servidor

Página 1 de 4

1 – Clique com o botão direito do mouse em cima do ícone E-Trust, conforme figura abaixo:

2 – Clique em Realtime Options



MGS TI – Ensinando e Aprendendo

E-Trust 8.1 - AntiVirus

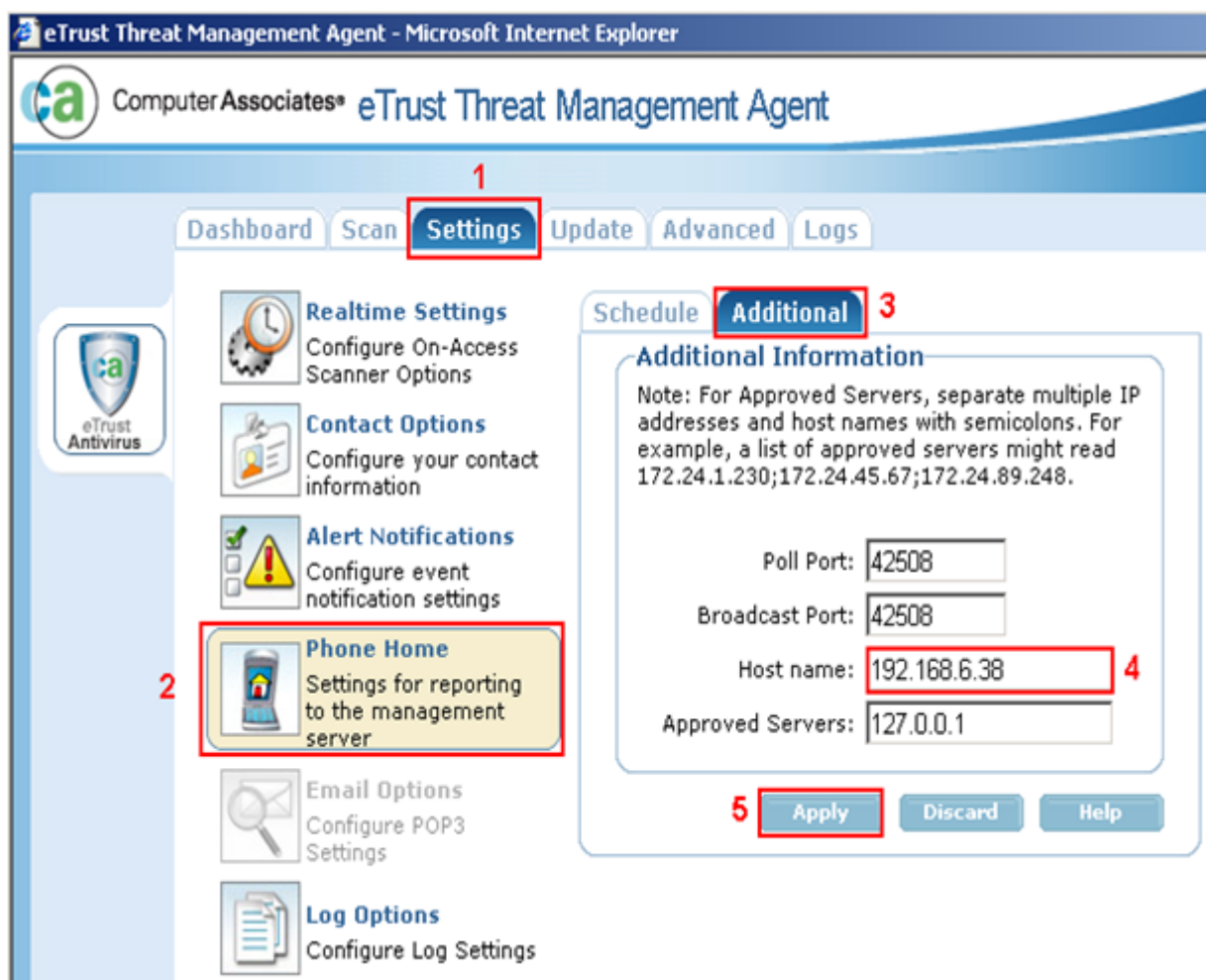
By Michell

Configuração para receber Atualização de um Servidor

Página 2 de 4

Na tela que surgir, siga a ordem numérica conforme figura abaixo:

- 1 - Settings
- 2 - Phone Home
- 3 - Additional
- 4 - No campo Host Name digite 192.168.6.38
- 5 - Clique em Apply.



MGS TI – Ensinando e Aprendendo

E-Trust 8.1 - AntiVirus

By Michell

Configuração para receber Atualização de um Servidor

Página 3 de 4

- 1 – Update
- 2 – Download Settings
- 3 – Add
- 4 – No campo name digite 192.168.6.38
- 5 – Clique em Apply.
- 6 – Ao terminar ira aparecer a informação " Success"

eTrust Threat Management Agent - Microsoft Internet Explorer

Computer Associates® eTrust Threat Management Agent

Dashboard Scan Settings **Update** Advanced Logs

Success: Server settings were successfully modified.

Download Source

Server List

Source
192.168.6.38

Add Remove Up Down

Server

Name: 192.168.6.38 Port: 42511 Protocol: HTTP

☐ **Proxy**

☐ Use Authentication

Name: Port: User: Password:

Apply Discard Help

Pronto anti vírus configurado para atualização.

MGS TI – Ensinando e Aprendendo

E-Trust 8.1 - AntiVirus

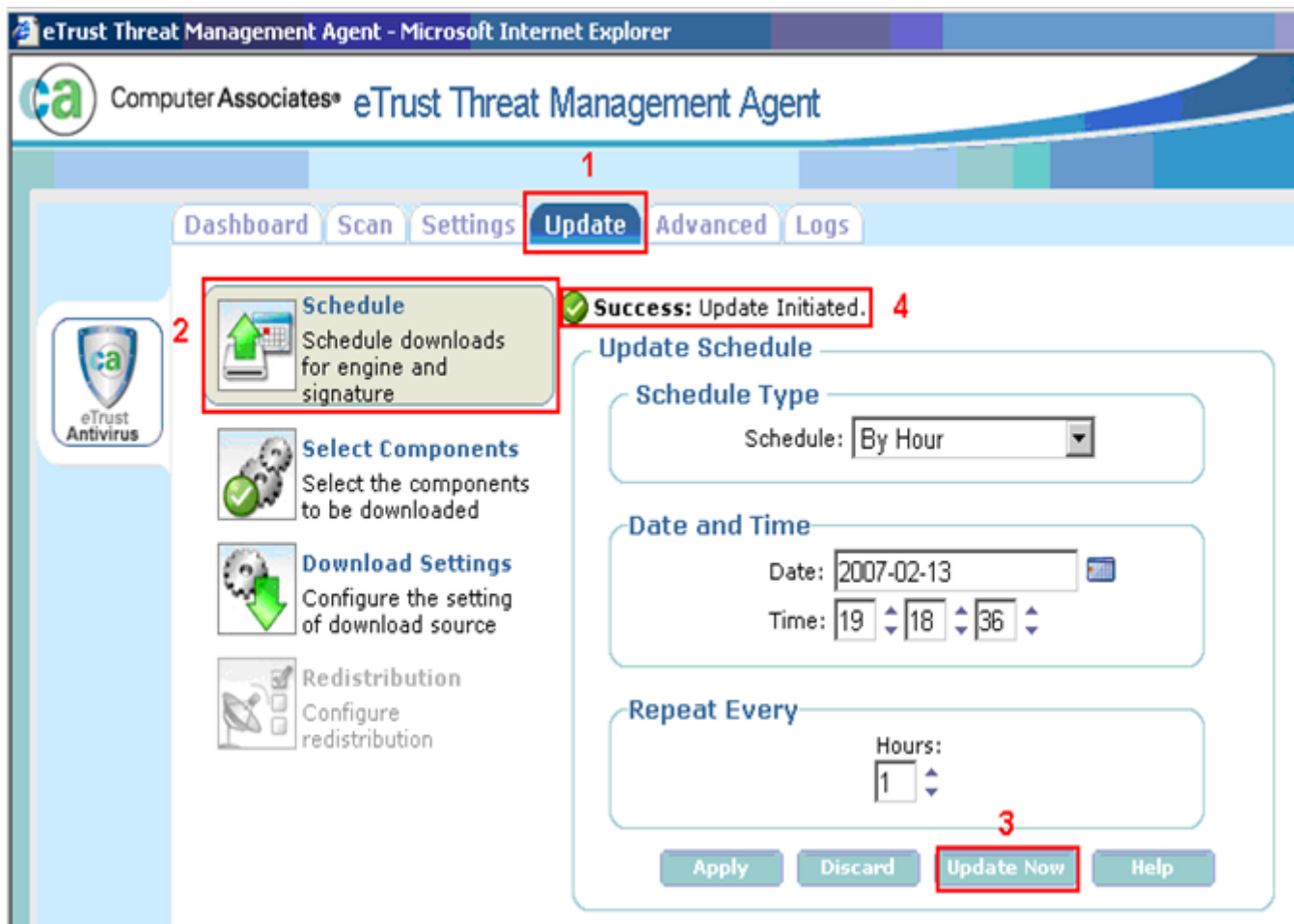
By Michell

Configuração para receber Atualização de um Servidor

Página 4 de 4

Agora iremos efetuar a atualização do Anti vírus E-Trust 8.1

- 1 – Update
- 2 – Schedule
- 3 – Update Now
- 4 – Ao terminar a atualização ira aparecer a mensagem "Success"



Ok, anti vírus configurado e atualizado.